

KEYsafe v.2

INSTRUKCJA INSTALACJI

SPIS TREŚCI

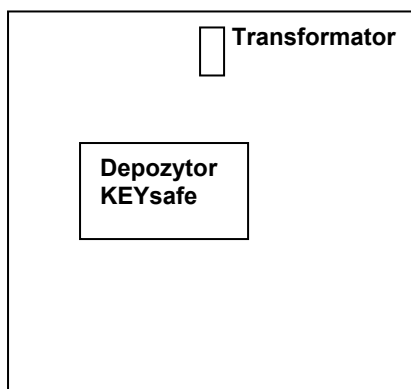
1. MONTAŻ DEPOZYTORA NA ŚCIANIE	3
2. MONTAŻ TRANSFORMATORA NA ŚCIANIE	4
3. PODŁĄCZENIE ZASILANIA DO TRANSFORMATORA	5
4. PODŁĄCZENIE ZASILANIA DO DEPOZYTORA	7
5. SCHEMAT POŁĄCZENIOWY	8

1. Montaż depozytora na ścianie

- 1. Montuj depozytor jedynie na ścianie betonowej ewentualnie z cegły pełnej o grubości 25 cm. Rekomendowana wysokość spodu depozytora od podłogi 1300 mm.
- 2. Zaznacz na ścianie cztery miejsca na otwory korzystając z szablonu lub przez tylną ścianę depozytora. Bądź **absolutnie pewny**, że w ścianie w zaznaczonych miejscach nie ma żadnych rur.
- 3. Nawierć otwory fi 10 mm na głębokość 80 mm w zaznaczonych miejscach.
- 4. Oczyszcz otwory pędzlem lub srężonym powietrzem.
- 5. Wypełnij otwory masą **HILTI HVU Adhesive Capsule Anchor System**. Numer artykułu **HVU M8x80**.
- 6. Wkręć **HILTI Threaded Anchor Rod** w każdy otwór. Numer artykułu **HAS-E M8x80/14**. Upewnij się, że kotwy znajdują się we właściwych położeniach względem otworów w ścianie tylnej depozytora.
- 7. Oczekaj 20 minut, aż masa stwardnieje
- 8. Zamontuj depozytor na ścianie.
- 9. Przykręć depozytor za pomocą 4 nakrętek z podkładkami. Upewnij się, że nakrętki są dobrze dokręcone.

2. Montaż transformatora na ścianie

- 1. Zamontuj transformator a ścianie powyżej depozytora za pomocą 4 kołków rozporowych 5 x 22 mm.



3. Podłączenie zasilania do transformatora

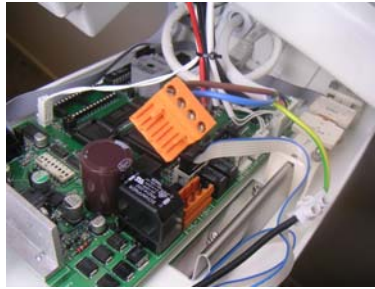
- 1. Podłącz kabel RKK 3 x 0.75mm do zacisków 17VAC po **prawej** stronie transformatora. Pamiętaj, aby przewód **żółto/zielony** po stronie transformatora połączyć oraz kabla były połączone.



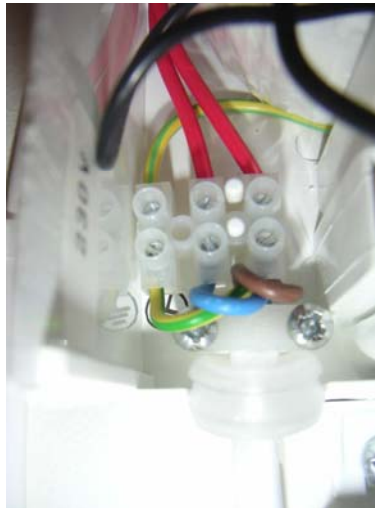
- 2. Zamontuj uszczelkę na kablu.
- 3. Dokręć wkręty uchwyty kabla, aby zabezpieczyć kabel przed wysunięciem.
- 4. Przytnij kabel do odpowiedniej długości do dobrej krawędzi depozytora.
- 5. Otwórz część elektroniczną depozytora.
- 6. Zamontuj przepust kablowy na spodzie depozytora.
- 7. Przelóż kabel 17 VAC przez przepust.



- 8. Wyjmij pomarańczową wtyczkę z gniazda na płycie głównej.



- 9. Połącz przewody kabla z zaciskiem 1-1 i 1-2 pomarańczowej wtyczki. Połącz **zielono/żółty** przewód z czarnym pojedynczym zaciskiem z czarnym przewodem.
- 10. Połącz przewód RKK 3 x 0.75mm to zacisków 220 VAC po **lewej** stronie transformatora.



- 11. Zamontuj uszczelkę.
- 12. Połącz **brązowy** przewód kabla z **czerwonym** przewodem w zacisku, połącz **niebieski** przewód kabla z **czerwonym** przewodem w zacisku, i połącz **żółto/zielony** przewód kabla z **żółto/zielonym** przewodem w zacisku.
- 13. Zamontuj zacisk kabla.
- 14. Załóż pokrywę transformatora.
- 15. Podłącz 220VAC na stałe (nie do gniazda). Zabezpieczenie min 6A. Zaleca się połączenie do niezależnego obwodu. **Nigdy** nie używaj tego samego obwodu co lampy fluorescencyjne (światłówki). Nie wolno podłączać więcej niż jeden depozytor do jednego transformatora.

4. Podłączenie zasilania do depozytora

- 1. Włóż **pomarańczową** wtyczkę do gniazda w płycie głównej. Depozytor rozpocznie sekwencję uruchomieniową.



```
NOVA      (C) 2004
Boot V1.87
```

Podczas kiedy wyświetlany jest powyższy tekst, naciśnij i przytrzymaj **8** na klawiaturze.

```
:
```

- 2. Zamknij część elektroniczną depozytora.
- 3. Naciśnij **C**, aby wznowić sekwencję uruchamiania.
- 4. Podłącz kabel RJ-45 do gniazda na spodzie depozytora (opcja).



- 5. Podłącz kabel RJ-45 do sieci TCP/IP.



5. Schemat połączeniowy

